

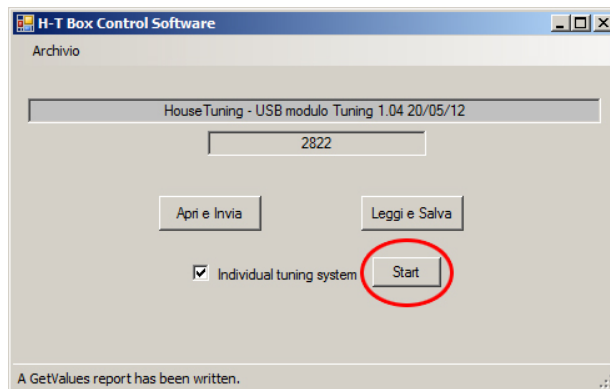
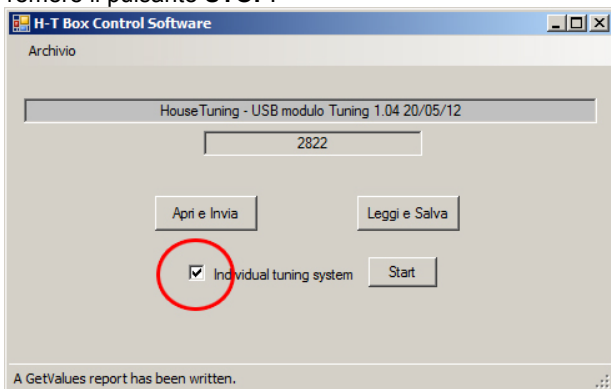


## Come generare il file iTs

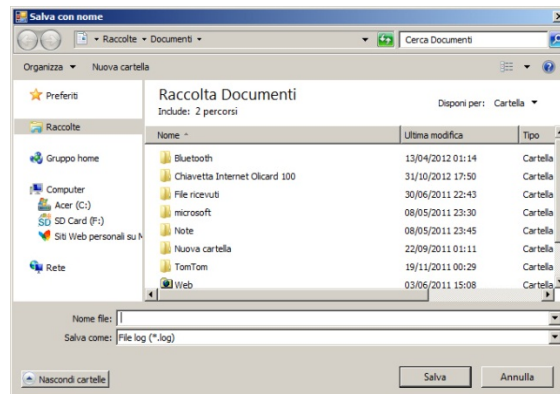
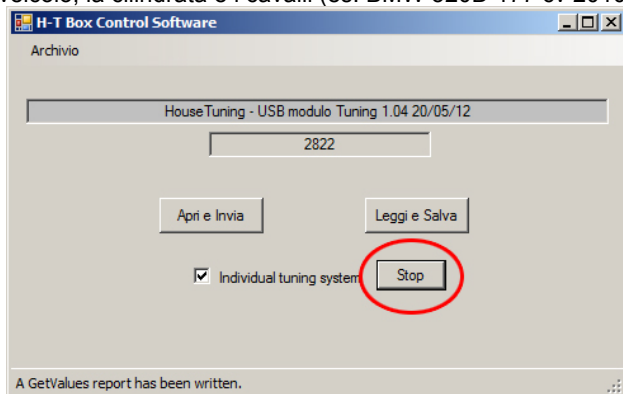
Per attivare il sistema iTs selezionare la check box in basso a sinistra. Successivamente, quando il motore è al minimo, iniziare a leggere i dati premento il pulsante **START**.

Attendere cinque secondi rimanendo al regime minimo del motore. Successivamente guidare il veicolo tirando le prime marce a pieni giri.

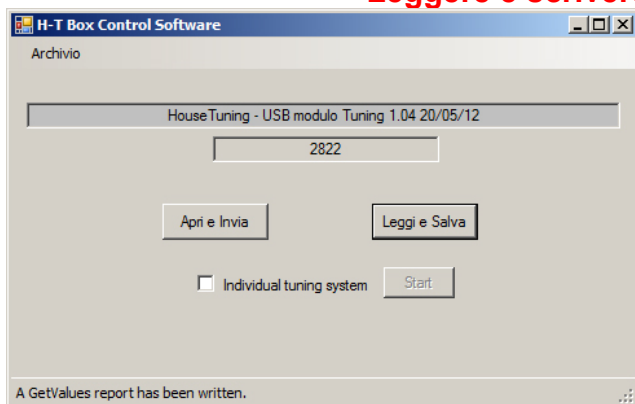
Premere il pulsante **STOP**.



Dopo aver premuto il pulsante **STOP**, si aprirà una nuova finestra: nominare il file in modo univoco con il nome del veicolo, la cilindrata e i cavalli (es: BMW 320D 177 cv 2010).



## Leggere e scrivere mappe in CR3 iTs



Leggere e scrivere mappe in CR3 iTs è molto semplice:  
Premi "Apri e invia" to scrivere le mappe.  
Premi "Leggi e salva" per salvare le mappe memorizzate nel CR3 iTs.

Il primo e il secondo campo mostrano informazioni differenti:

- Primo campo > **Tuningbox House Tuning è connesso al PC.**
- Secondo campo > mostra il numero seriale del CR3 iTs memorizzato nel processore (es: 2822)

Scarica il software di gestione del CR3 dall'area download del nostro sito web:  
[www.house-tuning.de](http://www.house-tuning.de)